

# EBD Technologie



## Die maschinelle EBD Technologie

- ▶ **hohlraumfrei**
- ▶ **setzungssicher**
- ▶ **nachhaltig**

MPA-NRW ZERTIFIZIERTE  
EBD AUSFÜHRUNGSFIRMEN

**EBD+ services**

**Dachrit GmbH & Co. KG**  
Makrenweg 151  
32427 Minden  
+49 (0) 571- 38 54 900  
+49 (0) 571- 38 54 901  
www.dachrit.de  
info@dachrit.de

**mbs**  
Stadthausstraße 12  
20355 Hamburg  
Tel (0) 40 2 05 16 180  
www.mbs-technik.de  
info@mbs-technik.de

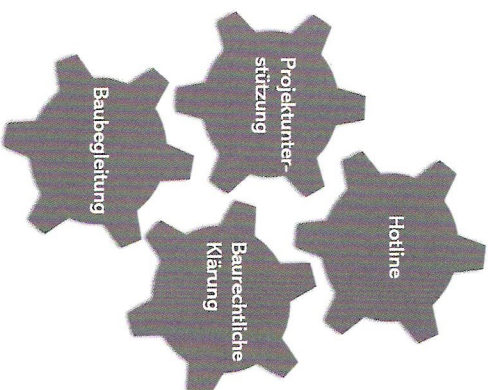
**mbs Modulservices GmbH**  
Stadthausstraße 12  
20355 Hamburg  
Tel (0) 40 2 05 16 180  
www.mbs-technik.de  
info@mbs-technik.de

**Bauservice Phil GmbH**  
Händelstraße 21b  
15369 Pappenburg  
+49 (0) 302- 305334  
+49 (0) 302- 305334  
www.bauservice-phil.de  
info@bauservice-phil.de

**BSI**  
BSI Rinke GmbH  
Schäferweg 2  
73533 Balingen  
+49 (0) 7653 91019 0  
+49 (0) 7653 91019 99  
www.bst.rinke.de  
info@bst.rinke.de

**P&M TECHNIK PUSCHMANN**  
Göllingsweg 7  
34661 Staudeberg-Mander  
+49 (0) 6405 90737  
+49 (0) 6405 90739  
www.puschmann-ct.de  
info@puschmann-ct.de

# Dienstleistungen



## EINSATZBEREICHE

- Alten-  
pflegeheim
- Wohnungs-  
bau
- Hotel-  
bau
- Studenten-  
wohnheim
- Kranken-  
haus

**EBD+**  
services



**Inhaber: Dipl. Ing.  
Friedhelm Simon**



**Ostracher Str. 1  
88630 Pfullendorf**



**+ 49 (0) 7552 3820875**



**+ 49 (0) 172 3753582**

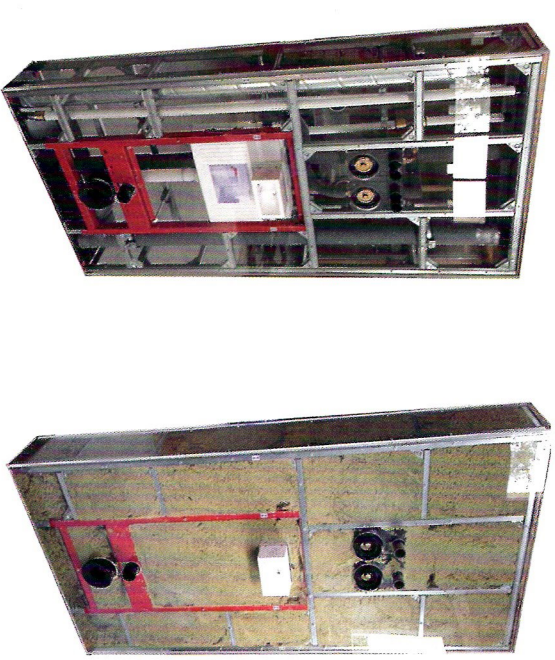


**info@ebd-services.de**



**www.ebd-services.de**

# Die EBD Technologie für Kernsanierung und Neubau



Die `all in one` Lösung für  
Brand-, Schall- und Wärme-  
schutz aus einer Hand

**EBD+**  
services

Dienstleistungen für gewerke- und  
funktionsübergreifende Bautechniken



## Brandschutz



In einem maschinelle befüllten EBD Installationssschacht, ist aufgrund des fehlenden Sauerstoffes keine Brandausbreitung möglich. Die homogene Befüllung verhindert darüber hinaus eine Rauchübertragung.

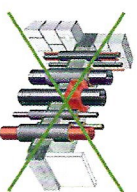
Kein klassifizierter Deckenverschlusses erforderlich - Installation möglich:

- ohne Deckenverschluss
- mit Kernbohrungen
- mit nbr. Deckenplatte



Wegfall klassifizierter Einzelabschottungen

- Einzelabschottungen der Gewerke Sanitär, Heizung, Elektro können entfallen



- ✓ Sicher und geprüft
- ✓ Zugelassen (abZ, abG) vom DIBT
- ✓ Verantwortung aus einer Hand

## Schallschutz



Die beim Fraunhofer Institut Stuttgart erfolgreich durchgeführten Messungen, erfüllen nicht nur die Mindestanforderungen der DIN 4109, sondern erreichen den gehobenen Anwendungsbereich der VDI 4100.

Beispiel: Messergebnisse der Installationsgeräusche bei WC Spülung mit großer Spülmenge (6l)

Richtlinie	DIN 4109-4: 2016-07	DIN 4109 1989-11	VDI 4100 SSt I	VDI 4100 SSt II	VDI 4100 SSt III
		angrenzender Raum (im eigenen Bereich)	≤ 35 dB (A)	≤ 30 dB (A)	Keine Anforderung
Anforderung	Keine Anforderung	Keine Anforderung	Keine Anforderung	Keine Anforderung	Keine Anforderung
Messergebnis	$L_{Af \text{ max,a}} = 26 \text{ dB (A)}$		$L_{Af \text{ max,a}} = 25 \text{ dB (A)}$		
Anforderung	diagonal darunterliegender Raum (freier schutzbedürftiger Raum) ≤ 30 dB (A)	≤ 25 dB (A)	≤ 30 dB (A)	≤ 27 dB (A)	≤ 24 dB (A)
Messergebnis	$L_{Af \text{ max,a}} = 19 \text{ dB (A)}$		$L_{Af \text{ max,a}} = 18 \text{ dB (A)}$		
Anforderung	vertikal darunterliegender Raum (freier nicht schutzbedürftiger Raum) Keine Anforderung	Keine Anforderung	Keine Anforderung	Keine Anforderung	Keine Anforderung
Messergebnis	$L_{Af \text{ max,a}} = 31 \text{ dB (A)}$		$L_{Af \text{ max,a}} = 32 \text{ dB (A)}$		

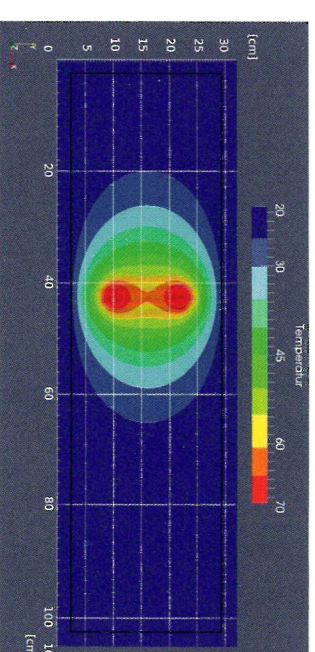
- ✓ Schallschutzgeprüft beim IBP
- ✓ Schallschutznachweise für unterschiedliche Einsatzbereiche

## Wärmeschutz



Auf Rohrschalen als Dämmung wärmegehender Leitungen, lassen sich bei vorhandenen Voraussetzungen (warme und kalte Bereiche) verzichten.

Berechnung der Wärmeentwicklung in der Dämmung im Ausstroflex I-Schacht geprüft bei der MFPA Leipzig, zwei CU-Leitungen DN 32 mit 70 °C, Umgebungstemperatur 20 °C, stationärer Zustand



- ✓ Gleichwertigkeit zu Rohrschalen gem. ENEV nachgewiesen
- ✓ Halbierung der Wärmeabgabe im Installationsschacht